

Info+Anbindung Partnerprogramm an Typo3 mit Shop-Extension

- 1.1. Einführung
 - 1.2. Warum brauchen Sie ein Partnerprogramm
 - 1.3. So arbeitet Partnerseller
 - 1.4. Gründe für ein eigenes Partnerprogramm
 - 1.5. Anbindung an TYPO3-Shop
-

1.1. Einführung

Partnerseller von Kohnlesoft ist ein in PHP geschriebenes Script, mit dem Sie Ihr eigenes Partnerprogramm starten und bequem verwalten können. Sie haben dabei die Möglichkeit zwischen Pay-per-Lead (Festprovision), Pay-per-Sale (Prozentprovision) oder einer Kombination aus beidem zu wählen.

Voraussetzung ist ein Server, der PHP 4 unterstützt. Eine MySQL-Datenbank wird nicht benötigt.

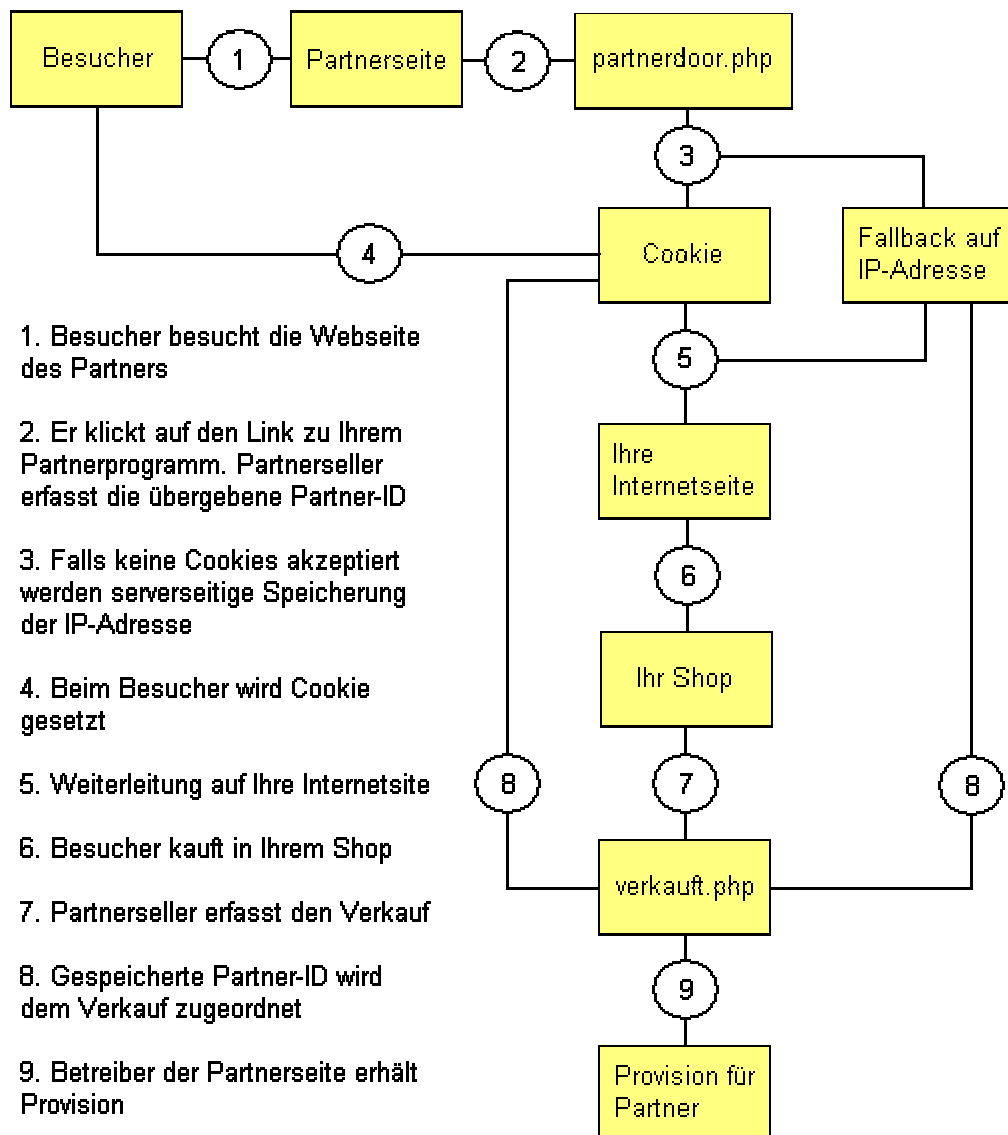
1.2. Warum brauchen Sie ein Partnerprogramm

- Sie bieten Waren oder Dienstleistungen über das Internet an
- Sie möchten Ihren Umsatz steigern
- Sie möchten die Kosten für Werbung so gering wie möglich halten

Mit Partnerseller können Sie dies erreichen. Werbekosten werden nur im Erfolgsfall ausgegeben. Anders als z.B. bei klassischen Anzeigen in Zeitschriften, wird nicht für die Veröffentlichung von Werbung bezahlt, sondern für das Zustandekommen von Verkäufen.

1.3. So arbeitet Partnerseller

- Sie bieten Partnern die Möglichkeit, ein Banner mit einem Link zu Ihrer Site anzubringen.
- Beim Besuch Ihrer Site wird eine Partner-ID übergeben und gespeichert.
- Durch einen Link in der Bestätigungsseite Ihres Shops wird die Partner-ID auch nach vielen Tagen wiedererkannt.
- Kommt aufgrund dessen ein Verkauf zustande, erhält der zugeordnete Partner eine Provision.



1. Besucher besucht die Webseite des Partners
2. Er klickt auf den Link zu Ihrem Partnerprogramm. Partnerseller erfasst die übergebene Partner-ID
3. Falls keine Cookies akzeptiert werden serverseitige Speicherung der IP-Adresse
4. Beim Besucher wird Cookie gesetzt
5. Weiterleitung auf Ihre Internetseite
6. Besucher kauft in Ihrem Shop
7. Partnerseller erfasst den Verkauf
8. Gespeicherte Partner-ID wird dem Verkauf zugeordnet
9. Betreiber der Partnerseite erhält Provision

1.4. Gründe für ein eigenes Partnerprogramm

- **Geringe Startkosten**
 Oft müssen Sie bei Partnerprogrammbetreibern, um als Anbieter aufgenommen zu werden, ein Startguthaben bereitstellen oder Einrichtungsgebühren bezahlen, welche den Kaufpreis von Partnerseller um ein Vielfaches überschreiten.
- **Keine Gebühren für Verkäufe**
 Partnerprogrammbetreiber verlangen meist eine Gebühr pro Verkauf, die sich im Bereich um 30% der Provision bewegt. Sobald Ihr Umsatz steigt können hier schnell hohe Summen zustandekommen. Dagegen entstehen Ihnen mit Partnerseller nach dem Kauf keine zusätzlichen Kosten.
- **Machen Sie sich frei und bestimmen Sie selbst**
 Sie bestimmen selbst über die Teilnahmebedingungen und die Organisation Ihres Partnerprogramms. Partnerseller unterstützt Sie dabei und übernimmt die komplette Verwaltung.

1.5. Anbindung an TYPO3-Shop

1. Öffnen Sie das Shop-Template welches Sie benützen z.B. products_template.tmpl in dem Ordner /typo3/ext/ft_products/pi/ oder /typo3_conf/ext/ft_products/pi/

2. Fügen Sie vor der Zeile <!-- ###BASKET_ORDERCONFIRMATION_TEMPLATE### end --> folgenden Code ein:

```
<!--Partnerseller Anpassung Beginn-->
```

```

```

```
<!--Partnerseller Anpassung Ende-->
```

-> preis=###PRICE_TOTAL_TAX### ist der Gesamtpreis (Kann Abweichen nach Art der Einstellungen im Shop-Setup)

-> remark_admin=###ORDER_UID###, ###PERSON_NAME###,

###PERSON_VORNAME### hier werden noch die Bestellnummer, Name und Vorname übergeben als Anmerkung (Dieser Parameter kann optional angegeben werden)

Hinweis: Nach Wunsch können die Parameter bei remark_admin geändert, ergänzt oder gelöscht werden!

-Als Preis wird der Nettopreis, also ohne Steuer und Versandkosten übergeben.

-Als Anmerkung wird die Bestellnummer, der Name und der Vorname übergeben.

Link zum Partnerprogramm von Kohnlesoft

-> [Partnerprogramm Kohnlesoft](#)